

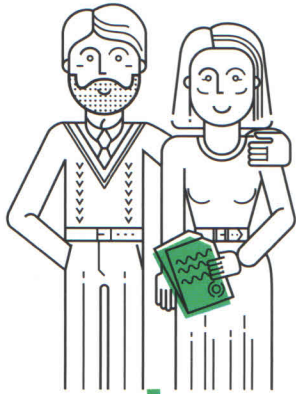
Выбор маршрута образования для детей с ОВЗ и инвалидностью

Дошкольное, общее образование для детей от рождения до момента получения общего образования

Согласие родителей (законных представителей)

Согласие ребёнка, достигшего 15 лет

Направление от организации (образовательной, медицинской, социального обслуживания) + письменное согласие родителей (законных представителей)



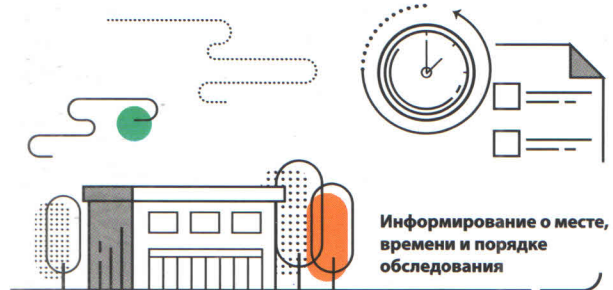
1

Первый шаг для выбора условий обучения - обследование в психолого-медико-педагогической комиссии (ПМПК)¹

Запись на обследование в ПМПК



Обследование детей и консультирование родителей, педагогов, организаций специалистами ПМПК производится БЕСПЛАТНО



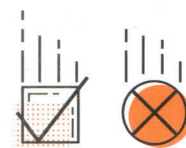
Информирование о месте, времени и порядке обследования

2



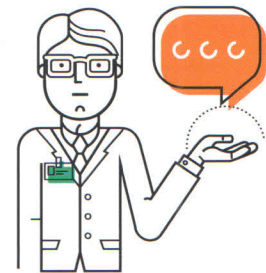
Обследование в ПМПК

Продолжительность обследования зависит от особенностей и возможностей ребёнка



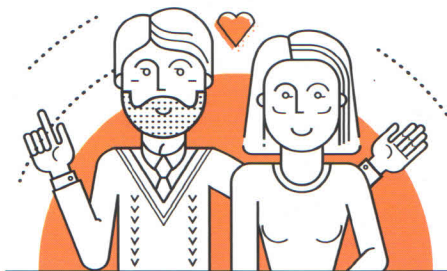
Выводы о наличии (отсутствии)

у ребёнка особенностей в развитии и отклонений в поведении

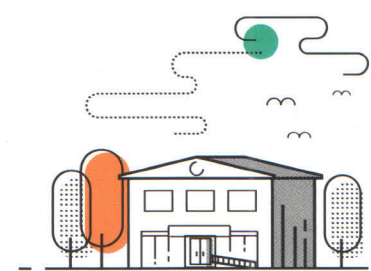


Рекомендации специалистов: образовательная программа, форма и специальные условия получения образования

3



Заключение комиссии носит рекомендательный характер: выбор остается за семьёй, но обязательно для исполнения по предъявлению в сфере образования



1

Инклюзивное образование (совместно с другими обучающимися) в образовательных организациях²

2

В отдельных группах и классах образовательных организаций²

3

В отдельных образовательных организациях и другие²

Заключение комиссии - это основание для выполнения рекомендаций в образовательных организациях субъектов РФ

¹ Приказ Минобрнауки России от 20.09.2013 N1082 «Об утверждении Положения о психолого-медико-педагогической комиссии»
² Федеральный закон от 29.12.2012 N 273-ФЗ (ред. от 21.07.2014) «Об образовании в Российской Федерации»